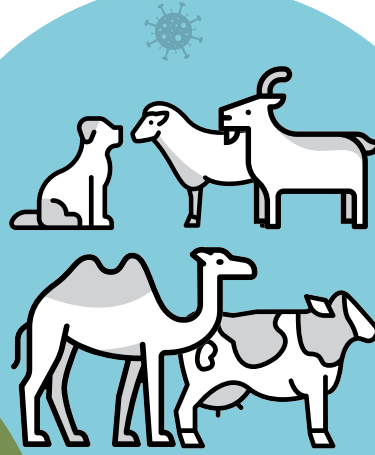


## الامراض المشتركة بين الانسان والحيوان

من المعروف أن صحة الإنسان و صحة الحيوان مرتبطان وبشكل واضح وذلك نتيجة العلاقة بينهما سواء علاقة تربية مزرعية أو علاقة رفقة ونتيجة لهذه العلاقة فان هناك أمراضا تنتقل من الحيوان إلى الإنسان وهي ما تعرف بالأمراض المشتركة هناك ما يزيد عن (200) مرض من هذه الأمراض مختلفة الأسباب (جرثومية، فيروسية، فطرية، طفيلية)

وتنتقل إلى الإنسان بطرق مباشرة وغير مباشرة مثل (المخالطة للحيوانات والتعامل معها، المنتجات الحيوانية (لحوم، حليب ومشتقاته)، الهواء والطفيليات الخارجية مسببة للإنسان اصابات خطيرة جدا قد تؤدي الى الوفاة مثل الحمى النزفية، والسارس، وأنفلونزا الطيور والخنازير، والسعار. ومنها ما تؤدي الى اصابة مزمنة مثل: السل البقري،

### بعض الأمراض المشتركة



- القراع
- الرعام
- السلمونيلات
- الجرب
- انفلونزا الطيور
- حمى الوادي المتصدع
- الإجهاض المعدي
- الجمرة الخبيثة
- السل
- السعار

## تأثير الأمراض على الإنسان والحيوان:

### 1. تأثيرها على الحيوان :



تؤثر على إنتاجية الحيوان وتسبب خسارة كبيرة سواء للمربي او لاقتصاد البلد بما تسببه من اجهضات عالية، مواليد ضعيفة، نفوق في الحيوانات الكبيرة ، نقص في إنتاج الحليب، تدني نوعية اللحم، الصوف والجلود تفقد قيمتها التسويقية.

### 2. تأثيرها على الإنسان :



تؤثر على إنتاجية الحيوان وتسبب خسارة كبيرة سواء للمربي او لاقتصاد البلد بما تسببه من اجهضات عالية، مواليد ضعيفة، نفوق في الحيوانات الكبيرة ، نقص في إنتاج الحليب، تدني نوعية اللحم، الصوف والجلود تفقد قيمتها التسويقية.

- تؤدي إلى التهابات مختلفة ومضاعفات قد تكون سببا في إقعاد الإنسان عن العمل أو وفاته.
- لحماية الإنسان يجب العناية بصحة الحيوان وحمايته من الأمراض بتحصين الحيوان ضد الأمراض الوبائية، علاجها ومكافحة الطفيليات الخارجية .
- الكشف عن الأمراض المشتركة في الحيوانات.
- مراقبة الأمراض والسيطرة عليها يخفف على الإنسان أعباء مستقبلية كثيرة من الناحية الصحية والمادية.